

der **bauhof** **Leiter**

Recht, Personal und Technik im kommunalen Bauhof



Juli-Hochwasser:
So erging es
Bauhöfen!

Digitale Straßenkontrolle: Vorteile + Praxisbericht

Straßenbäume

Jungbaumpflege ist entscheidend

Grabenpflege

Sohlarbeiten richtig ausschreiben

Herbstarbeiten

Geräte & Brunnen winterfest machen

Schutzkleidung

Mehr Tragekomfort durch Corona



Bild: © Freedomz - stock.adobe.com

Im schwäbischen Blaustein haben Reisbretter und Listen ausgedient.

Praxisbeitrag digitales Fuhrparkmanagement

Excel ist Geschichte

Florian Stiele wurde 2020 neuer Bauhofleiter in Blaustein. Er stellte händisch geführte Servicelisten um auf eine Online-Fuhrparklösung. Wie es gelang, vor allem auch die Beschäftigten dafür zu motivieren, beschreibt Christian Bonk.

Als Verantwortlicher eines Bauhofs gilt es nicht nur, einen großen Fuhrpark im Blick zu haben. Auch der „Gerätepark“ sowie die Fahrzeuganbauteile müssen permanent gewartet werden. Die Beschäftigten müssen turnusmäßige Schulungen durchlaufen und der TÜV schaut auch regelmäßig vorbei.

Diese Überprüfungen und Fristen mit analogen Mitteln zu managen, gleicht einer Sisyphus-Arbeit. Und die kennt Florian Stiele inzwischen genau. Seit April letzten Jahres leitet er den Bauhof in Blaustein und verantwortet einen Fuhrpark, der 17 Fahrzeuge, 13 Anhänger sowie fünf Traktoren umfasst. Der Bauhof ist in die vier Hauptabteilungen Technik (inklusive Werkstatt & Schreinerei), Verkehrsflächen, Grünflächen und Abwasser aufgegliedert. In der Werkstatt werden nicht nur die Fahrzeuge gewartet und repariert, sondern auch Werkzeuge und Maschinen, die für die unterschiedlichen Jobs nötig sind. „Als ich vor eineinhalb Jahren hier anfang, wurde mir schnell klar, dass allein die Organisation von TÜV-, Prüf- und Schulungsterminen einen großen Teil meiner Arbeitszeit in Anspruch nehmen würde“, so Florian Stiele im Rückblick auf seine Startphase. Denn seinerzeit wurden all diese Verwaltungs-, Planungs- und Dokumentationsaufgaben mit verschiedenen Excel-Tabellen und Papier-Ordern ausgeführt, wobei kein zentrales Netzwerk zur Verfügung stand, auf das alle Berechtigten zugreifen konnten.

Früher basierte alles auf Tabellen

Stiele wurde schnell klar, dass dieser Verwaltungsaufwand sich deutlich verringern lassen würde, wenn statt der üblichen Ordner und Listen ein digitales Fuhrparkmanagementsystem angeschafft würde. „Ich hatte schon frühzeitig den Gedanken an eine webbasierte Software, um damit die analogen Listen zu ersetzen“, erinnert sich der Blausteiner an die ersten Überlegungen.

THALER

Hoflader
1220

ab
Frühjahr
2022
erhältlich!

ab 19.980 €
excl. Steuer

Ihr kleiner
Helfer rund
um Haus
und Hof!

www.hoflader.com

Bei einer Marktrecherche stieß er auf verschiedene Anbieter und entschloss sich dann für ein Testprojekt mit „FUMO Solutions“, einem Unternehmen, das mit seinen digitalen Lösungen für Fuhrparkmanagement und Fahrerschulung vor allem Kunden im Speditionsgewerbe gewinnen konnte. „Mir erschien der „FUMO-Monitor“ ein Schritt in die richtige Richtung. Die webbasierte Softwarelösung funktioniert wie ein Frühwarnsystem, wenn alle relevanten Daten einmal erfasst sind. Ob ein Fahrer zur Führerscheinkontrolle kommen muss, ein Angestellter seine Sicherheitsunterweisung auffrischen muss oder eines unserer Geräte zur nächsten technischen Überprüfung ansteht: Per Ampelsystem sehen meine Mitarbeiter und ich jetzt auf einen Blick, wo welcher Handlungsbedarf besteht“, erklärt Florian Stiele.



Bild: © Stadt Blaustein

Florian Stiele machte Nägel mit Köpfen, jetzt wird der Fuhrpark digital verwaltet.

Systemumstellung „on the job“

Natürlich birgt jede Systemumstellung die Gefahr, Daten zu verlieren oder die Beschäftigten mit den neuen Prozessen zu überfordern. Stiele hatte sich daher dazu entschieden, die Daten aus den bisherigen Excel-Tabellen gleich als Teamleistung in die neue webbasierte Software einzugeben. Das kostete zu Beginn einiges an Einpflegezeit, die Beteiligten hatten so aber die Gelegenheit, die neue Software gleich von der Pike auf kennenzulernen und sie selbstständig zu bedienen.

Parallel zu den ersten Eingaben von Fahrzeugdaten erfolgte ein Webinar seitens des Herstellers, in dem die Funktionsweise der Software erläutert und gezeigt wurden. Für gut zwei Monate ließ Florian Stiele das alte Excel-„System“ und Digitalplattform parallel laufen, um Datenverluste auszuschließen, inzwischen werden alle für Fuhrpark und Fahrzeugführer relevanten Daten ausschließlich online gepflegt.

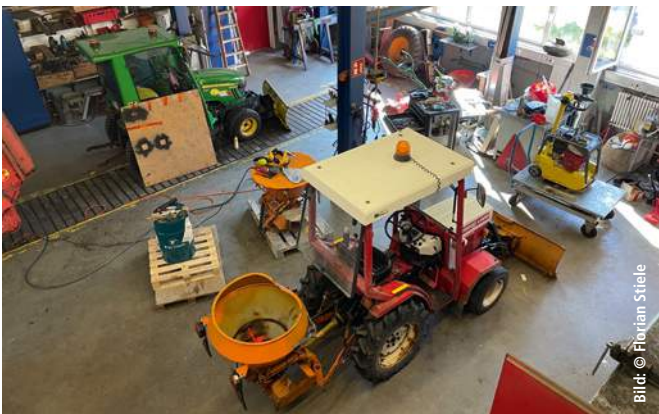


Bild: © Florian Stiele

Einblick in die Fahrzeughalle des Bauhofs Blaustein.

Ein weiterer Vorteil der webbasierten Lösung ist für Stiele, dass weder Installationen noch Wartungen von einem IT-Dienstleister nötig sind. „Wir können jetzt von jedem Arbeitsplatz zeitgleich und aktuell auf unser System zugreifen“, freut sich der Bauhofleiter. Seit der Einführung des digitalen Fuhrparkmanagements fällt den Angestellten die komplette Arbeitseinteilung deutlich leichter. „Wir können mit der digitalen Unterstützung sehr viel früher und genauer planen, zuverlässige Arbeitspläne erstellen und wissen immer genau, welche Schulungen gerade anstehen“, erläutert Florian Stiele. Und auch die Beschäftigten des Bauhofs Blaustein profitieren von der langfristigeren Zeitplanung und deutlich weniger „Überraschungsterminen“ im Arbeitsplan.

Bauhof Blaustein

Stadt

Einwohner: ca. 16.700 Einwohner,
acht Ortsteile
Fläche: 5.561 Hektar
plus Verkehrswege

Bauhof

Mitarbeiter: 25 Vollzeitkräfte, fünf Teilzeitkräfte
Abteilungen: Technik, Verkehrsflächen,
Grünflächen, Abwasser
Gebäude: Hauptgebäude mit Fahrzeughalle, Werkstätten, Waschhalle, Büros sowie Sozial- und Aufenthaltsräumen, Kalthalle, überdachte Schüttgutboxen und Salzsilos, Außenlager
Fuhrpark: 17 Fahrzeuge (Unimogs, Transporter, Lkw, Pkw, 13 Anhänger, Stapler, drei Radlader, fünf Traktoren)

Aufteilung Tätigkeiten in Kfz-Werkstatt

50 % Wartung und Kundendienst
30 % Reparatur
10 % UVV Prüfung
10 % sonstige Tätigkeiten (z. B. Schlosserarbeiten)



Bild: © Tastenfeuer

Christian Bonk

Christian Bonk arbeitet als freier Journalist in der Nähe von München. Er schreibt unter anderem für die Wissensplattform Welt der Wunder sowie die Logistik Fachmedien der Springer Fachmedien, München.

Bestellmöglichkeiten



der bauhofLeiter

Für weitere Produktinformationen oder zum Bestellen hilft Ihnen unser Kundenservice gerne weiter:

Kundenservice

☎ **Telefon: 08233 / 381-123**

✉ **E-Mail: service@forum-verlag.com**

Oder nutzen Sie bequem die Informations- und Bestellmöglichkeiten zu diesem Produkt in unserem Online-Shop:

Internet

🌐 **<http://www.forum-verlag.com/details/index/id/5896>**